



LoWaTec Ventiltrieb-Q4 24V AG (NO)

Technische Daten:

Artikel-Nr.:	311470
Betriebsspannung	24 V AC/DC 0-60 HZ
max. Stromaufnahme	0,3 A
Wirkleistung	ca. 1 Watt
Betriebsart	stromlos geöffnet (NO)
Anschluß	aufstecken auf Ventiladapter VA 10 (Art.Nr.:311472)
Anschlusskabel	1 m (2 x 0,75 mm ²)
Schutzart	IP 54 (DIN EN 60529)
Umgebungstemperatur	0°C - 60°C
Hub	4 mm / ~6 min
Hubanzeige	durch Hub an Oberseite
Abmessung	h = 52 mm (+ 7 mm) / d = 49 mm
Einbaulage	beliebig
Farbe	RAL 7035 Lichtgrau

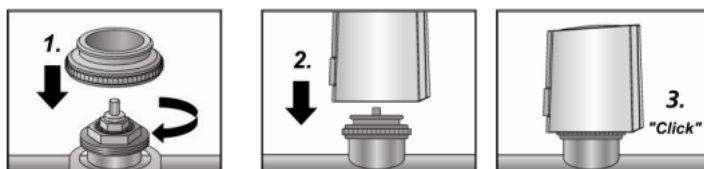
LoWaTec Ventiladapter VA 10



Technische Daten:

Artikel-Nr.:	311472
Gewinde	M30x1,5 IG
Farbe	UN 7053 Staubgrau

Montage:



- Adapter per Hand auf Ventil schrauben
- LoWaTec Ventiltrieb-Q4 AG (NO) senkrecht auf Adapter positionieren
- Durch senkrechten Druck den Ventil-antrieb auf dem Adapter einrasten